



RK Reality
REALITNÁ KANCELÁRIA

Bývanie s možnosťou podnikania | Moldava nad Bodvou



89 000 €

Kraj:	Košický kraj
Okres:	Košice - okolie
Obec:	Moldava nad Bodvou
Druh:	Domy
Typ domu:	Rodinný dom
Typ:	Predaj
Úžitková plocha:	

PODROBNÉ INFORMÁCIE

Status:	aktívne	Stav:	pôvodný stav
Vlastníctvo:	osobné	Počet izieb:	3
Plocha pozemku:	303 m ²	Celková plocha:	465 m ²
Úžitková plocha:	115 m ²	Vykurovanie - lokálne:	áno
Zastavaná plocha:	115 m ²		

POPIS NEHNUTEĽNOSTI

Daniel Görcsös a RK reality Vám exkluzívne ponúka na predaj starší 3-izbový gazdovský dom v pôvodnom stave s úzkym pozemkom v centre mesta Moldava nad Bodvou na Hviezdoslavovej ulici.

Dom je výnimočný z toho dôvodu, že disponuje predajňou, ktorá sa nachádza v prednej časti domu so vstupom priamo z ulice.

Úžitková plocha domu je 115 m².

Celková výmera pozemku - 465m².

Dispozícia domu:

Dom je rozdelený na dve časti. V prednej časti domu sa nachádza predajňa so vstupom priamo z ulice. Zadná časť domu je obytná. Po vstupe do domu nájdeme na pravej strane spálňu a kúpeľňu a

na ľavej strane obývačku, kuchyňu a špajzu.

V zadnej časti domu následne nájdeme prístavbu, ktorá slúži ako kumbál, technická miestnosť a prístrešok so širokým využitím.

Z dvora je možný priamy vstup do pivnice, ktorá je suchá a nachádza sa rovno pod predajňou.

Inžinierske siete :

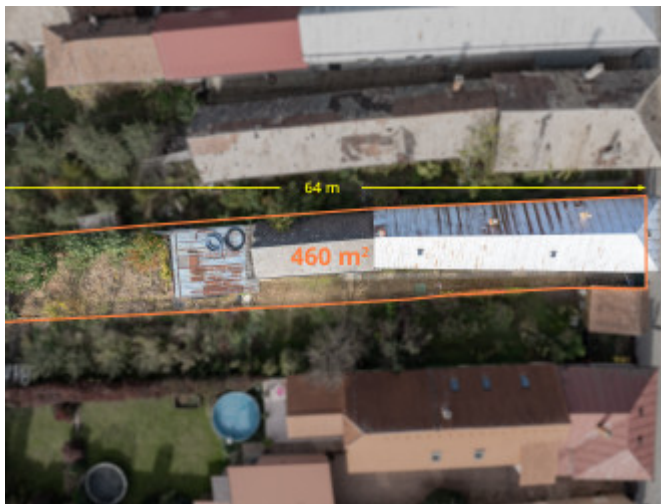
- ✓ elektrická energia
- ✓ mestský vodovod
- ✓ plyn

Teplú vodu zabezpečuje prietokový ohrev vody. Dom však nie je napojený na kanalizáciu.

Výhody nehnuteľnosti :

- ✓ Predajňa v prednej časti domu. Ide o nehnuteľnosť, ktorá ponúka tradičný štýl bývania s priestorom na podnikanie, prípadne rekonštrukciu podľa vlastných predstáv.
- ✓ Skvelá poloha, keďže dom sa nachádza v samotnom centre mesta a tým ponúka výbornú dostupnosť.
- ✓ Kompletná občianska vybavenosť ako sú obchody a služby, vzdelávacie inštitúcie, zdravotná starostlivosť, kultúrne a spoločenské zariadenia.





REALITNÝ MAKLÉR

Maklér:
Telefón:
E-mail:

Daniel Görcsös
+421 911 837 540
gorcsos@rkreality.sk

